

Geocaching



Schnaitheimer Runde



Die Geocaching-Tour ist eine Tour über ca. 8 km und einer reinen Wanderzeit von ca. 2 Stunden 30 Minuten.

Die Wanderung verläuft größtenteils abseits der Straßen und ist für Familien mit Kindern geeignet. An einer Stelle ist der Kinderwagen etwas hinderlich wegen Treppen. Diese Stelle kann problemlos umlaufen werden. Einfach dem Straßenverlauf im Bogen in die nächste Straße folgen.

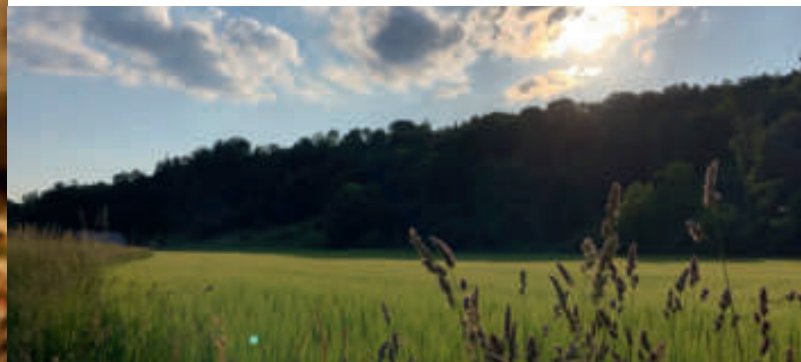
Unsere Tour beinhaltet 14 Punkte, bei denen jeweils die Buchstaben und Zahlen für den Lösungsbegriff gefunden werden müssen.

Alle Teilnehmer, die das richtige Lösungswort erwandert haben, können an einem kleinen Gewinnspiel teilnehmen. Den ausgefüllten Lösungsbegriff abfotografieren und uns per Mail zukommen lassen. Halbjährlich zum 31. Dezember 2022, 30. Juni 2023 und 31. Dezember 2023 findet eine kleine Verlosung statt. Die Gewinner werden von uns per Mail benachrichtigt und erhalten ein kleines Geschenk.

**Viel Spaß bei der Wanderung wünscht die
Jugendleitung der TSG Schnaitheim!**



Wir freuen uns über Rückmeldungen zur Tour und der Teilnahme am Gewinnspiel unter: tsg-geocaching@web.de



Es geht los!

Startinformation:

Wir beginnen unsere Tour auf dem Parkplatz bei den Koordinaten **N 48° 42.113 E 10° 9.796** und laufen von dort zu unserem Punkt 1.

Dieser befindet sich bei den Koordinaten **N 48° 41.921 E 10° 9.870**



Punkt 1:

Hier befindet sich ein stählernes Bauwerk, welches uns trockenen Fußes von der einen zur anderen Seite bringt. Welche Firma hat dieses Bauwerk erstellt? Der erste Buchstabe der Firma ist die 28. Stelle im Lösungsbegriff.

Weiter geht es zu unserem nächsten Punkt **N 48° 42.011 E 10° 10.136**

Punkt 2:

Am Ende diesen Weges stehen 4 Bäume. An einem Baum befindet sich ein Hinweisschild. Welche Farbe hat das Kästchen auf dem Schild?

Gelb Blau Rot Grün

Der 3. Buchstabe dieser Farbe ist unsere 8. und 20. Stelle im Lösungsbegriff.

Unser nächster Wegpunkt liegt bei **N 48° 42.154 E 10° 10.340**

Punkt 3:

Achtung Lebensgefahr! Hier wird vor etwas gewarnt. Nämlich vor einer _____!

Setze von dem gefährlichen Objekt den 2. Buchstaben an die 5. Stelle und den 8. Buchstaben an die 4. und 11. Stelle unseres Lösungsbegriffs.

Lieber nicht so lange hier aufhalten, daher schnell weiter zu den Koordinaten **N 48° 42.296 E 10° 10.327**

Punkt 4:

Nanu was klebt denn dort am Laternenpfosten? Kennen wir diesen Verein auf dem Aufkleber? Der 1. Buchstabe des Vereins gehört an 21. und 26. Stelle unseres Lösungsbegriffs.

Nun geht es bergauf zum nächsten Wegpunkt **N 48° 42.176 E 10° 10.624**

Punkt 5:

Am erreichten Punkt genießen wir die herrliche Aussicht Richtung Heidenheim. Welches historische Gebäude thront in knapp 4 km Entfernung über Heidenheim? Wie ist ihr Name? _____ Der 6. Buchstabe ist die 1. und 12. Stelle unseres Lösungsbegriffs.

Weiter geht es in eine sportliche Ecke von Schnaitheim, zu den Koordinaten **N 48° 42.087 E 10° 11.126**

Punkt 6:

Nun sind wir bei unserer Wanderung am entferntesten Punkt vom Start angelangt. Hier angekommen befindet sich über dem Haupteingang ein weißes Schild.

Wie heißt dieser Ort? _____ Der 4. Buchstabe ist die 7. Stelle unseres Lösungsbegriffs.

Gönnt euch eine kleine Auszeit bevor es weiter zu den Koordinaten **N 48° 42.177 E 10° 11.037** geht.

Punkt 7:

Hier findet ihr ein Holzschild, welches auf einen sportlichen Weg hinweist. Mit wie vielen Schrauben ist das Holzschild befestigt? Den Buchstaben „l“ an dieser Stelle unseres Lösungsbegriffs eintragen, welcher die Anzahl der Schrauben wiedergibt.

Sportlich geht es weiter zum nächsten Wegpunkt **N 48° 42.482 E 10° 10.863**

Punkt 8:

Habt ihr bis zu diesem Punkt verschiedene Tiere unseres heimischen Waldes hören können? Genießt doch mal die Ruhe im Wald und hört genau hin. Aber Vorsicht nicht an unserem nächsten Punkt vorbei gehen. An einem Baum findet ihr einen Hinweis, welcher Weg dort entlang führt. Fügt den 5. Buchstaben an die 27. Stelle unseres Lösungsbegriffs ein.

Weiter geht es bergab zur nächsten Koordinate **N 48° 42.776 E 10° 10.559**



Punkt 9:

Neben einer Bank befindet sich ein Behälter. Wann wurde das „Quality Made in Germany“ Siegel ausgestellt? Die 1. Zahl an die 24. und 25. Stelle, die 3. Zahl an die 23. Stelle im Lösungsbegriff eintragen.

Schwungvoll geht es nun weiter zu einer lustigen Stelle bei **N 48° 42.656 E 10° 10.299**

Punkt 10:

Wart ihr dort schon mal? Das ist wirklich empfehlenswert und immer recht lustig. Doch wer hat diesen Verein gegründet? Setze von seinem Vornamen den 4. Buchstaben an die 18. Stelle und vom Nachnamen ebenfalls den 4. Buchstaben an die 19. Stelle des Lösungsbegriffs.

Wir gehen weiter nach vorne zu den Koordinaten **N 48° 42.539 E 10° 10.130**

Punkt 11:

Am Boden befindet sich ein quadratisches Eisengitter. Welche DIN Norm ist hier angewendet? Den Buchstaben „H“ an dieser Stelle unseres Lösungsbegriffs eintragen, welche die letzte Zahl der DIN Norm ist. Nach der DIN Norm steht ein Buchstabe. Diesen an die 2. Stelle des Lösungsbegriffs setzen.

Wir gehen weiter zu den Koordinaten **N 48° 42.501 E 10° 9.540**

Aber Vorsicht, wir sind kurze Zeit an einer großen Straße.

Punkt 12:

Wer kennt Sie nicht? Täglich fahren hunderte Fahrgäste hier entlang zur Arbeit, in die Schule oder zum Hobby. Manche fahren damit auch in den Urlaub oder machen einen Tagesausflug. Doch wer ist eigentlich Baudirektor dieser Brenztalstrecke? Setze von seinem Vornamen den 2. Buchstaben an die Stelle 13, 15 und 17 des Lösungsbegriffs.



So langsam geht 's in die Zielgerade und weiter zu den Koordinaten **N 48° 42.357 E 10° 9.682**

Punkt 13:

Früher konnten hier verschiedene Dokumente beantragt werden. Heute befindet sich dort unsere Geschäftsstelle. Was thront über dem Eingang mit einem runden Ziffernblatt? Den 1. Buchstaben bei der 10. Stelle, den 2. Buchstaben bei der 16. Stelle und den 3. Buchstaben bei der 14. Stelle des Lösungsbegriffs eintragen.

Weiter zu unserem letzten Punkt **N 48° 42.226 E 10° 9.744**

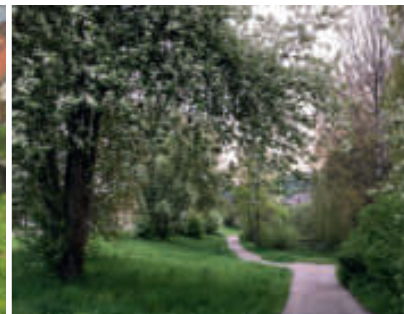
Punkt 14:

Die Stadt auf diesem Denkmal ist vor allem als Endpunkt des Jakobswegs bekannt. Die Muschel als Wandersymbol würde dir den Weg dort hin weisen. Wie viele km ist Santiago de Compostela von uns entfernt? _____ Die 1. Zahl der Entfernung ist die 22. Stelle unseres Lösungsbegriffs.

Geschafft

Von hier aus ist es nur noch ein kurzer Weg zurück zum Ausgangspunkt. Die Koordinaten können notfalls auf dem Flyer ganz oben abgelesen werden.

Wir hoffen Euch hat unsere 1. Geocachingtour gefallen. Eure Jugendleitung der TSG Schnaitheim



Lösungsbegriff

1 2 3 4 5 6 7 8 9

10 11 12 13 14 15 16 17 18 19 20 21

22 23 24 25 26 27 28



Herausgeber:

TSG Schnaitheim 1874 e.V.
Jugendleitung
Am Rathaus 8
89520 Heidenheim- Schnaitheim
tsg-geocaching@web.de



Verantwortlich für den Inhalt dieses Flyers:
TSG Jugendleitung

Bilder: Adobe Stock, Mareen Meier-Uhlenburg

Der Rechtsweg beim Gewinnspiel ist ausgeschlossen.

© TSG Jugendleitung · Juni 2022

Anzeige

Mehners
MOLDE
EVENT- UND VEREINSGASTSTÄTTE

Offizielle Vereinsgaststätte der TSG Schnaitheim

Gemütlicher Biergarten
Gut bürgerliche Küche
Wechselnde Events
Wochenendkarte
Sonntags
selbstgemachte Kuchen

Öffnungszeiten mit warmer Küche:

Mo./Di.	Ruhetag	Freitag	14.00 - 22.00
Mittwoch	15.00 - 22.00	Samstag	11.30 - 22.00
Donnerstag	15.00 - 22.00	Sonntag	10.00 - 20.00

Weitere Infos unter:

MEHNERSMOLDE MEHNERSMOLDE

Moldenberg 3 | 89520 Heidenheim-Schnaitheim
Tel. 0179 4337074